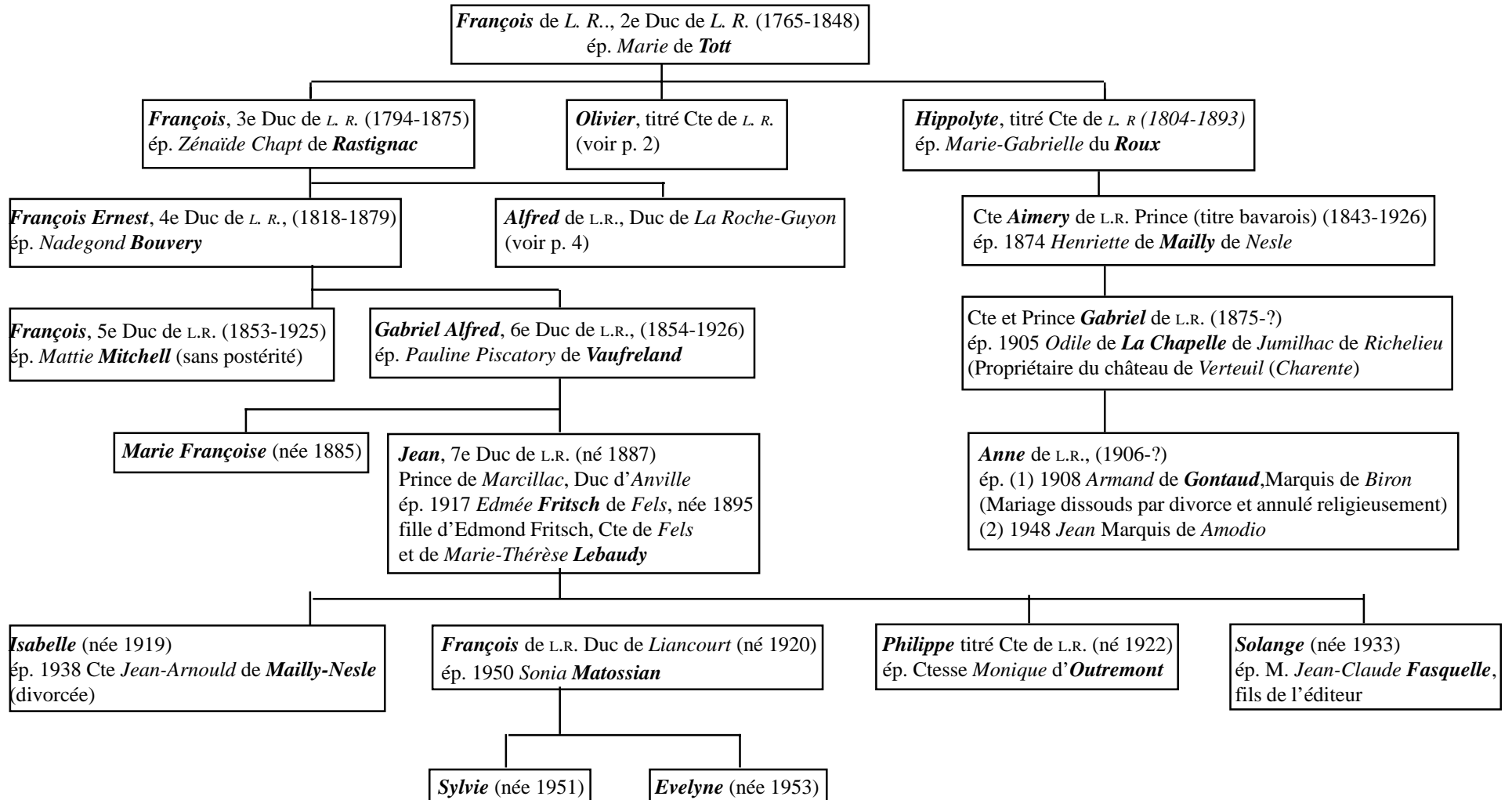
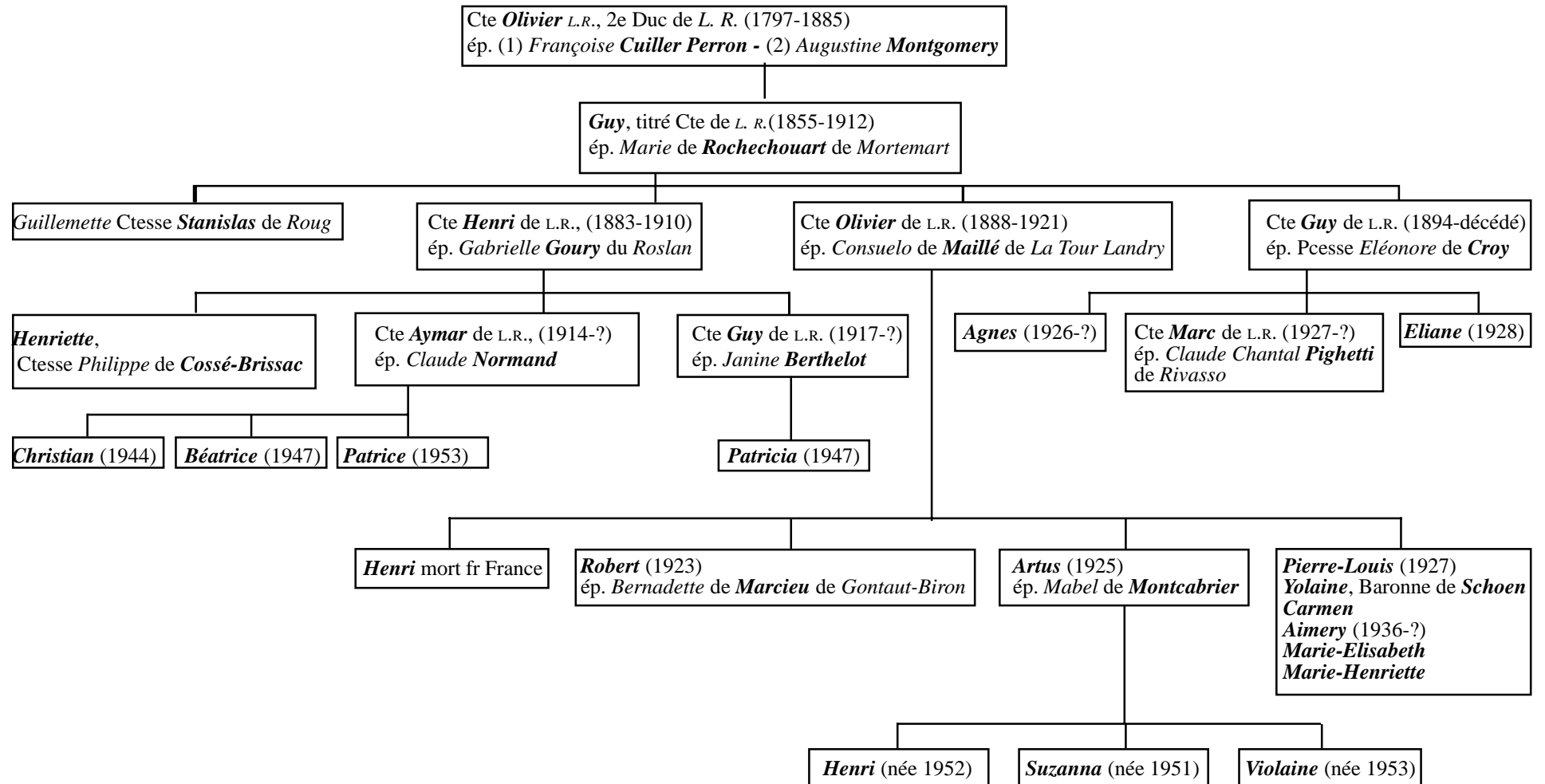
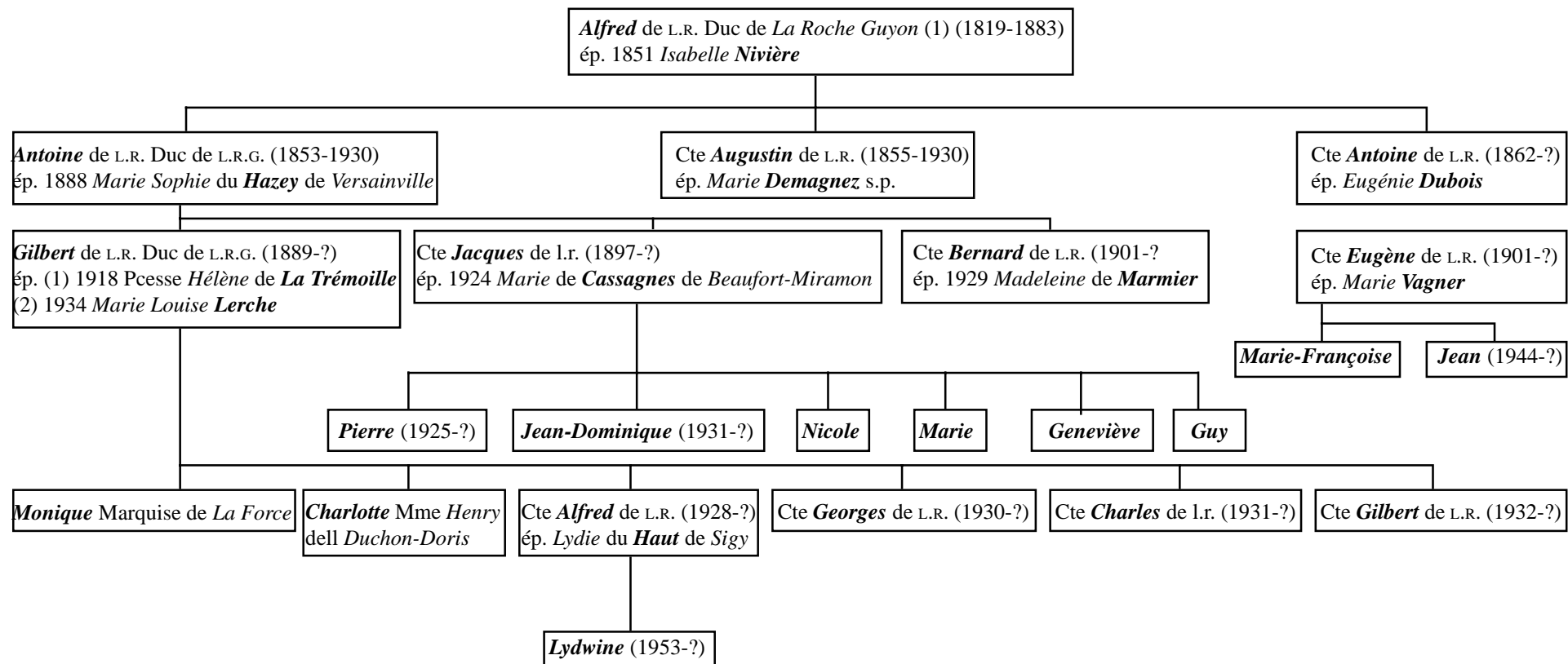


Maison de *La Rochefoucauld*

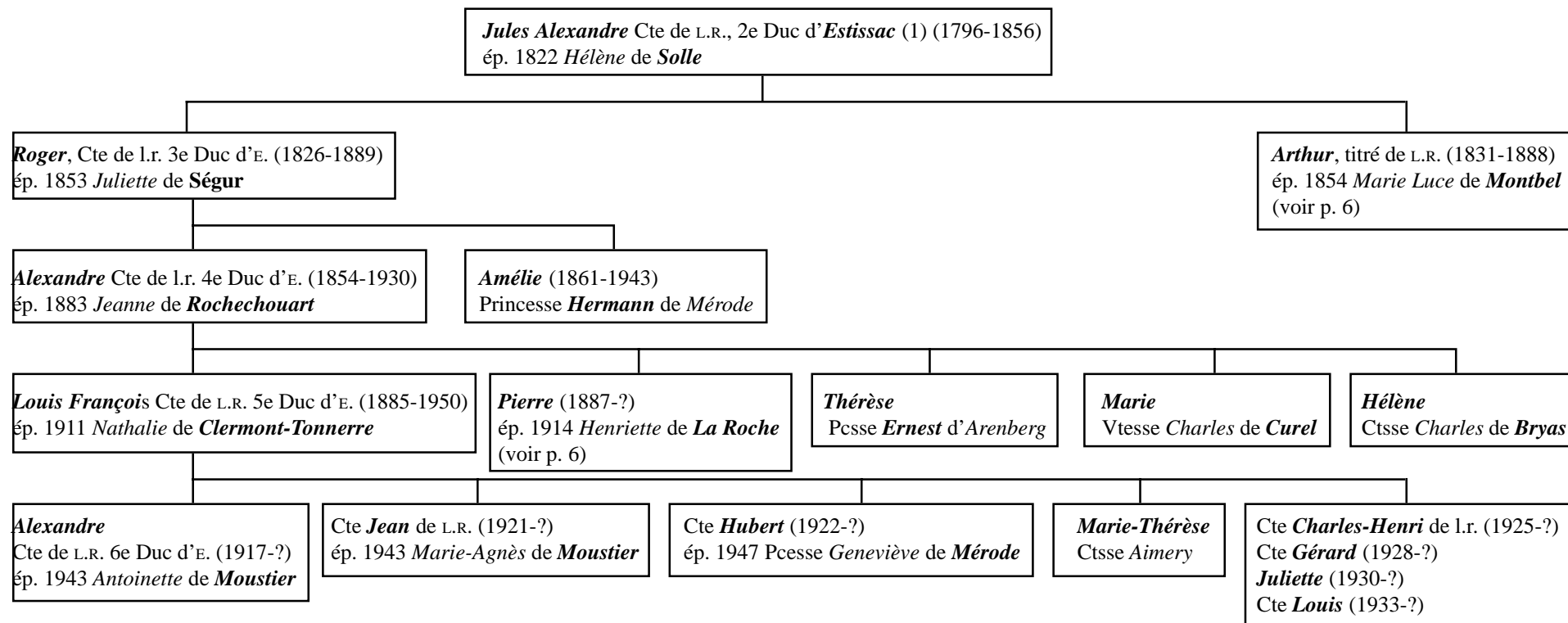
**Maison de La Rochefoucauld**



Maison de *La Rochefoucauld*

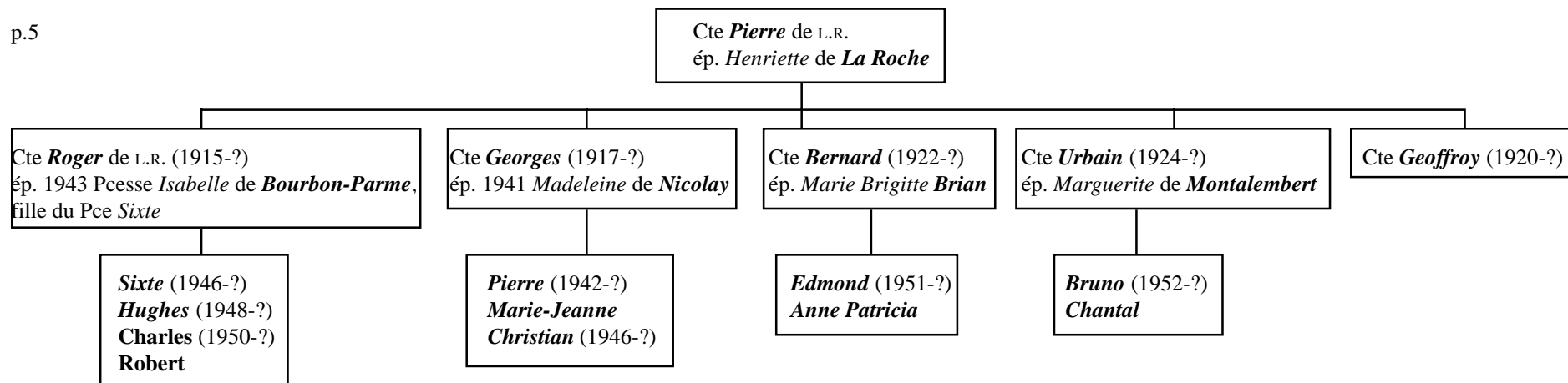
(1) Titre de la famille de *La Rochefoucauld* relevé par suite d'un arrangement familial mais sans qu'il y ait eu ni collation ni confirmation.

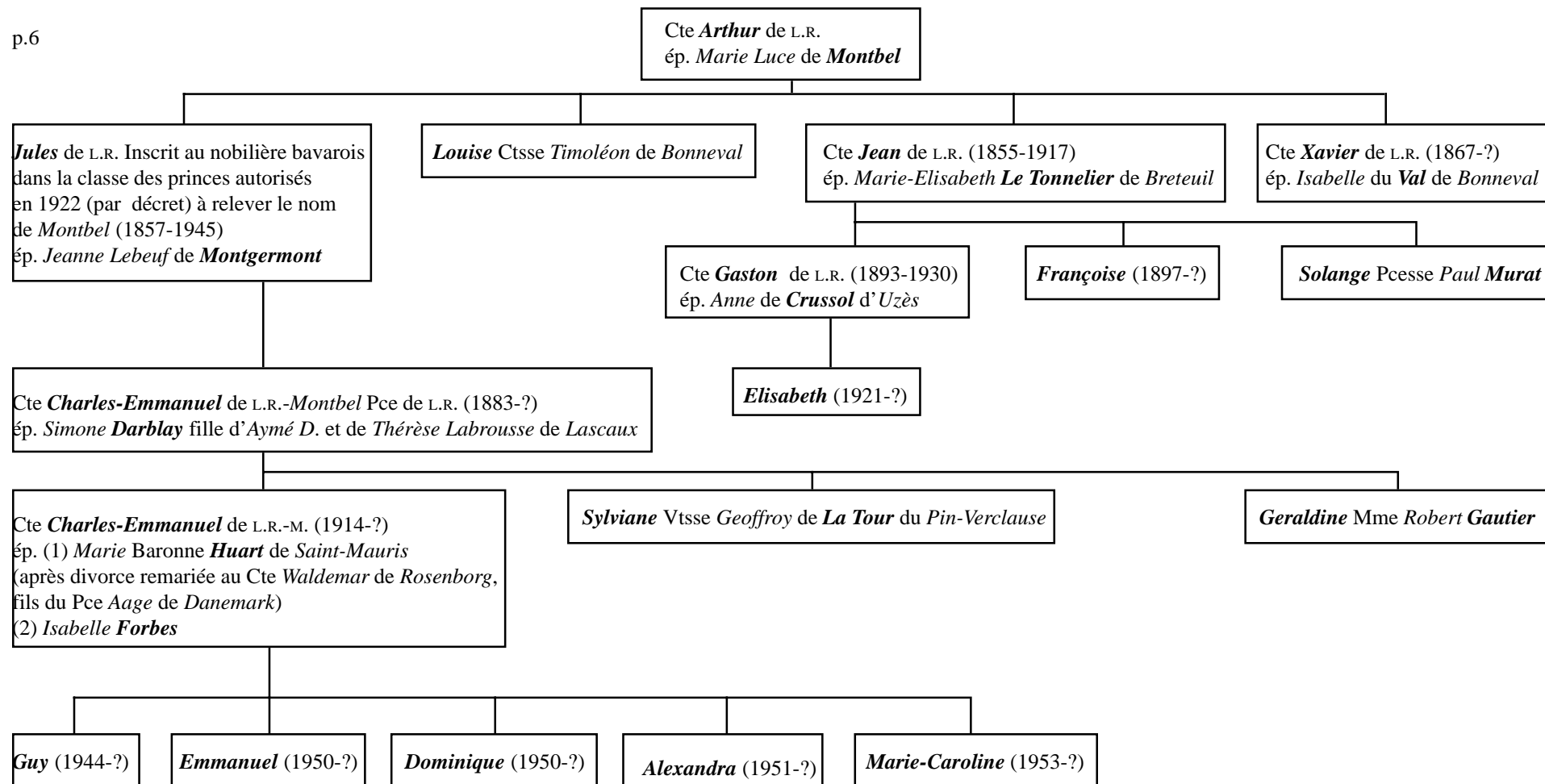
D'après *Georges Souville*

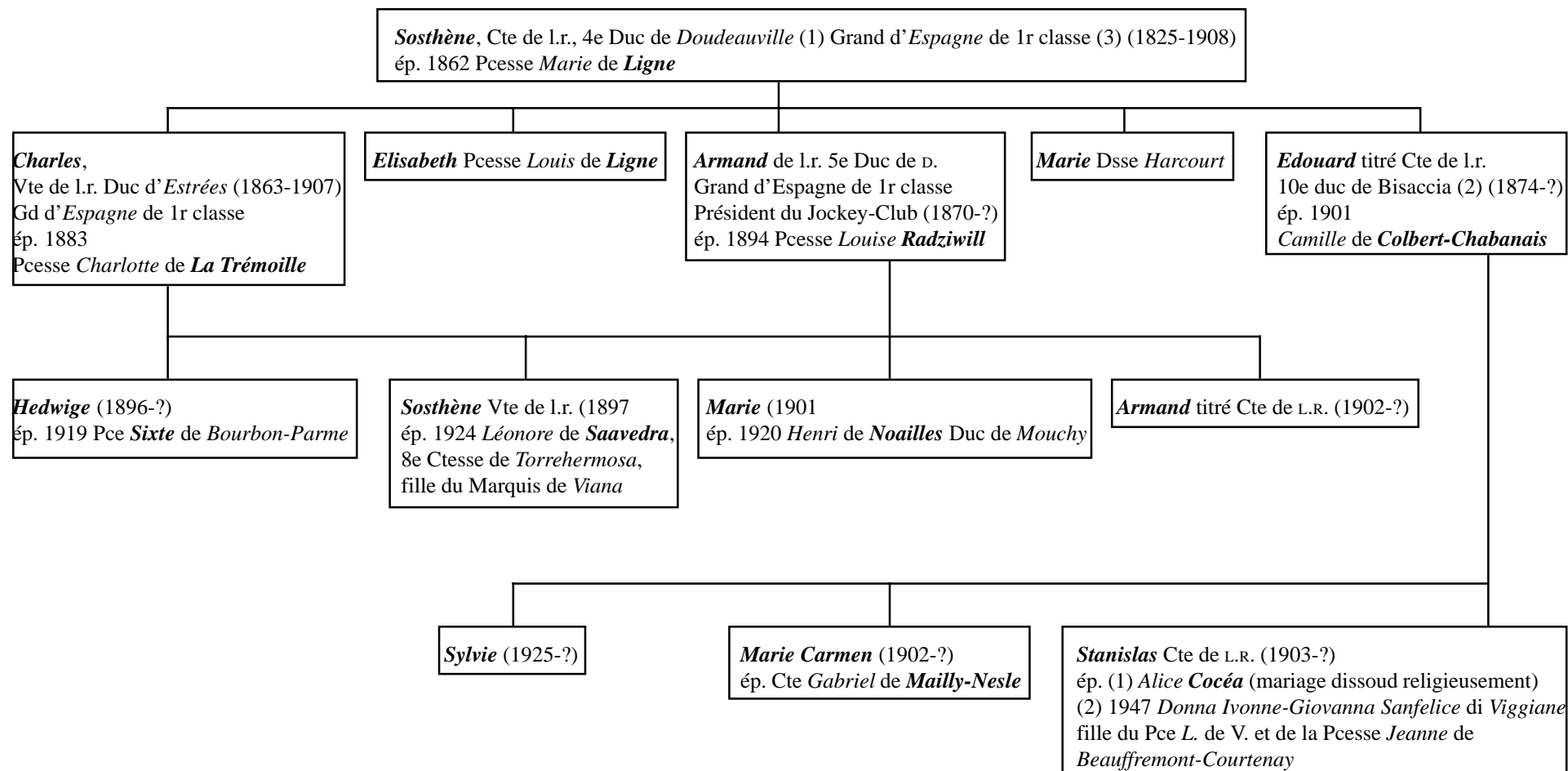
*La Rochefoucauld - Estissac*

Titre ducal héréditaire (lettres patentes de 1758) porté par un cadet des L.R. (branche de *Roye* et de *Roucy*) qui succéda à la branche aînée au 18e s. dans les titres de Duc de *La Rochefoucauld*; le 04-21-1828, le Duc de *L.r.* et d'E. fut autorisé à substituer le nom *Liancourt* (branche aînée éteinte) à celui d'*Estissac*. Titre de Duc d'E. repris par un cadet en 1839 sans qu'il y eut ni collation ni confirmation de titre.

D'après *Georges Souville*





*La Rochefoucauld - Doudeauville*

- (1) Branche cadette, séparée au xvii<sup>e</sup> s. et dont le fondateur fut *Louis* de L.R., fils de *François*, Cte de L.R., parrain de *François* 1<sup>er</sup>. Son 8<sup>e</sup> descendant Ambroise Polycarpe fut créé Grand d'Espagne de 1<sup>er</sup> classe et Duc de Doudeauville par *Ferdinand* VII le 08-31-1847 et confirmé en France par Lettres patentes du 12-20-1847 (après constitution de majorat).
- (2) Titre ducal napolitain de Duc de Bisaccia, hérité des Montmorency et transféré le 05-16-1851.
- (3) Inscrit au nobiliaire bavarois dans la classe des princes le 09-24-1855.

D'après *Georges Souville*